

Libretto Uso e Manutenzione per utente

BIOGENESIS



Biogenesis S.r.l.
www.bio-genesis.it

Estintore Portatile, 6 L Schiuma

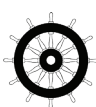
TESTATO SU BATTERIA AL LITIO CON CAPACITA' :



Nota: immagine a scopo illustrativo, il prodotto acquistato potrebbe differire dalla foto

Estintore a Schiuma da 6 Litri , temperatura di utilizzo da 0°C a +60°C, costruito in accordo alla norma **UNI EN 3-7 (D.M. 7.1.2005)**, approvato Marine Equipment Directive **MED 2014/90/UE**, certificato secondo la direttiva per attrezzature a pressione PED 2014/68/UE. Estintore realizzato in conformità ai controlli di produzione secondo norma **EN 3-10** Tutti gli estintori sono certificati volontariamente con un controllo Qualità di Prodotto garantita da Bureau Veritas Italia.

ESTINTORE APPROVATO/CERTIFICATO:



MPA
Dresden

MTIC
INTERCERT



EN 3-10
Inspection Certificate
N° 55840/21/NMJ/nmj

CLASSE DI
FUOCO :



27



233



40



750 W/h

				Rele.	Check	Rev.	Pag.
				M.R		0	1 di 3

Estintore Portatile, 6 L Schiuma

SPECIFICHE TECNICHE

CLASSE DI FUOCO	27 A 233 B 40 F
AGENTE ESTINGUENTE	Schiumogeno EWAB15 (2 % SC-6 + 10 % Inilam AX + 88 % Acqua)
PROPELENTE	Aria deumidificata o Azoto (N ₂), 15 Bar a 20°C
TEMPERATURA DI ESERCIZIO	0°C / +60°C
CARICA NOMINALE	6 Litri
PESO TOTALE	~ 9,6 Kg
DIMENSIONI	Altezza (base - valvola) 540 +/- 5 mm Diametro (involucro) 160 +/- 2 mm
TEMPO DI SCARICA	~ 43,5 secondi

Premessa in caso di utilizzo dell'estintore su batterie al litio

Sulla base delle prove eseguite con l'estintore in oggetto si può affermare che è possibile fermare la combustione di una batteria agli ioni di litio con un estintore a base d'acqua con additivi schiumogeni. Si è verificato che l'utilizzo dell'estintore permette di abbassare la temperatura e poter controllare le eventuali riaccensioni delle celle presenti all'interno della batteria (generate dalla reazione a catena delle stesse e dovute alla loro conformazione all'interno del pacco batteria). La batteria testata ha una tensione di 36 V con capacità di 20,1 Ah e valore energetico pari a 750 W/h. L'estintore testato risulta quindi efficace nel contenimento delle fiamme che si sprigionano da una batteria con caratteristiche uguali o inferiori rispetto a quella testata.

**NOTA: il test è stato effettuato su una batteria nuova e quindi al pieno della sua efficienza.*

AVVISO DI SICUREZZA



Leggere attentamente il p.to B del paragrafo "precauzioni per l'uso"

La combustione delle batterie agli ioni di litio rilascia gas e fumi molto nocivi. L'esposizione diretta ad alte concentrazioni dei gas emanati dalla combustione delle batterie agli ioni di litio può causare gravi danni alla salute. Le batterie agli ioni di litio possono avere fenomeni imprevedibili durante l'incendio, come reazioni esplosive causate dalla pressione delle celle presenti all'interno del pacco batteria. Si consiglia di utilizzare appropriati dispositivi di sicurezza. L'utilizzo dell'estintore è consigliato a personale adeguatamente informato e formato. L'utilizzo dell'estintore da parte di personale non informato o non formato può portare a risultati inferiori e causare danni ai soggetti coinvolti.

ESCLUSIONE DI RESPONSABILITÀ

L'esito delle prove eseguite fa riferimento esclusivamente al modello di estintore utilizzato durante le prove stesse. Il rapido sviluppo delle batterie agli ioni di litio e degli estintori portatili comporta che le prestazioni raggiunte in fase di prova non siano garantite quando si utilizzano batterie agli ioni di litio o tecniche di spegnimento differenti da quelle oggetto di prova.

Non è possibile determinare dove e in che misura questi estintori possono essere installati a causa dell'involucro esterno del pacco batterie agli ioni di litio.

Gli estintori testati hanno lo scopo di aiutare a contenere il principio d'incendio scaturito dall'innesco di una batteria agli ioni di litio.

				Rele.	Check	Rev.	Pag.
				M.R		0	2 di 3

Estintore Portatile, 6 L Schiuma

INSTALLAZIONE E MESSA IN SERVIZIO

L'installazione dell'estintore deve essere eseguita in conformità alle disposizioni vigenti in materia. L'estintore deve essere posizionato su apposito supporto stabile e sicuro, con impugnatura ad una altezza massima consigliata di 110 cm. L'estintore deve essere libero da impedimenti e identificato tramite apposito cartello di identificazione.

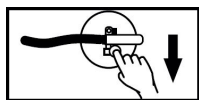
Si consiglia installazione in luogo asciutto e al riparo dagli agenti atmosferici.

In luoghi chiusi è consigliata l'installazione di estintori con estinguente a base d'acqua.

La messa in servizio dell'estintore per la protezione dei locali deve essere eseguita da personale qualificato e abilitato secondo disposizioni vigenti entro 6 mesi dalla data di produzione e/o immissione nel mercato riportata nella dichiarazione di conformità rilasciata dal produttore.

PRECAUZIONI PER L'USO

1) Attenersi alle istruzioni operative riportate sull'etichetta di marcatura applicata sul corpo dell'estintore :



1) RIMUOVERE LA SPINA DI SICUREZZA



2) IMPUGNARE LA LANCIA



3) PREMERE A FONDO LA LEVA DI COMANDO



4) DIRIGERE IL GETTO ALLA BASE DELLE FIAMME

A) IMPIEGO SU INCENDI STANDARD

- 2) Non esporre l'estintore alle fiamme dirette.
- 3) Questo estintore è un recipiente in pressione e non deve essere forato, ammaccato o sottoposto a manomissioni esterne.
- 4) Non dirigere il getto dell'estintore sulle persone.

B) IMPIEGO SU FUOCHI DA BATTERIE



- 2) In caso di utilizzo dell'estintore su fuochi derivanti da batterie al litio è consigliato mantenere una distanza di sicurezza durante l'erogazione.
- 3) Non esporsi direttamente sulle fiamme durante l'erogazione.
- 4) Erogare l'estinguente con intervalli regolari. Non erogare l'estinguente in un unico intervento.
- 5) Far penetrare l'estinguente all'interno dell'involucro che contiene il pacco batterie.
- 6) Questo estintore è un recipiente in pressione e non deve essere forato, ammaccato o sottoposto a manomissioni esterne.
- 7) Non dirigere il getto dell'estintore sulle persone.

MANTENIMENTO IN EFFICIENZA PER GARANZIA DEL PRODOTTO

Il mantenimento in efficienza del prodotto è a cura della persona responsabile.

Si consiglia un controllo visivo dello stato di efficienza con frequenza trimestrale dalla data di messa in servizio se non diversamente indicato dalle normative vigenti.

Si consiglia di : verificare la corretta posizione dell'estintore, che sia in posizione sicura e stabile e libero da impedimenti per l'utilizzo; identificare l'estintore tramite apposito cartello; assicurarsi della sua integrità strutturale e verificare che sia privo di eventuali danneggiamenti; controllare che sia disponibile la documentazione originale.

Eventuali operazioni di ripristino e controlli strumentali devono essere eseguiti esclusivamente da personale competente e abilitato, in possesso della documentazione necessaria a eseguire le operazioni volte a mantenere la costanza della prestazione del prodotto.

Qualsiasi manomissione o intervento del personale non abilitato fa decadere la garanzia del prodotto.

				Rele.	Check	Rev.	Pag.
				M.R		0	3 di 3