

Libretto Uso e Manutenzione per utente

BIOGENESIS



Biogenesis S.r.l.
www.bio-genesis.it

Estintore Portatile, 6 Kg Polvere ABC



PARTICOLARE CLIP



- **INVOLUCRO**
In lega di acciaio ad alta resistenza, profondo stampaggio, con clip, verniciatura esterna a polvere, colore Rosso Ral 3000.
- **AGENTE ESTINGUENTE**
Polvere ABC - MAP 20 %
- **PROPELENTE**
Aria deumidificata o Azoto (N₂).
- **VALVOLA**
M. 58x2, corpo e ghiera in lega leggera di alluminio AA6061, dotata di check valve esterno, leve con verniciatura rossa Ral 3000.
- **UTILIZZO**
Fuochi di classe A B C (materiali solidi, liquidi infiammabili, gas infiammabili).

© VIETATA LA RIPRODUZIONE

Nota: immagine a scopo illustrativo, il prodotto acquistato potrebbe differire dalla foto

Estintore a polvere da 6 Kg , temperatura di utilizzo da -30°C a +60°C, costruito in accordo alla norma **UNI EN 3-7 (D.M. 7.1.2005)**, certificato secondo la direttiva per attrezzature a pressione PED 2014/68/UE. Tutti gli estintori sono certificati volontariamente con un controllo Qualità di Prodotto garantita da Bureau Veritas Italia. Utilizzabile su apparecchiature elettriche sotto tensione fino a 1'000 V, alla distanza minima di 1 metro.

ESTINTORE APPROVATO/CERTIFICATO:



CLASSE DI FUOCO :



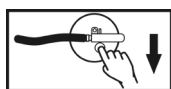
				Rele.	Check	Rev.	Pag.
				M.R		1	1 of 2

Estintore Portatile, 6 Kg Polvere ABC

SPECIFICHE TECNICHE

CLASSE DI FUOCO	34 A 233 B C
AGENTE ESTINGUENTE	Polvere ABC - MAP 20 % EPW 18462 (ABC Favorit Tertia - Rühl)
PROPELLENTE	Aria deumidificata o Azoto (N ₂), 15 Bar a 20°C
TEMPERATURA DI ESERCIZIO	-30°C / +60°C
CARICA NOMINALE	6 Kg
PESO TOTALE	~ 9,35 Kg
DIMENSIONI	Altezza (base - valvola) 555 +/- 5 mm Diametro (involucro) 160 +/- 2 mm
TEMPO DI SCARICA	~ 16,6 secondi

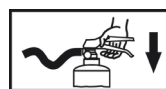
MODALITA' DI UTILIZZO



1) RIMUOVERE LA SPINA
DI SICUREZZA



2) IMPUGNARE
LA LANCIA



3) PREMERE A FONDO LA
LEVA DI COMANDO



4) DIRIGERE IL GETTO ALLA
BASE DELLE FIAMME

Seguire le istruzioni riportate nell'etichetta di marcatura.

ATTENZIONE: non direzionare il getto sulle persone. In caso di erogazione in locali chiusi, far aerare l'ambiente dopo l'utilizzo. L'estintore può essere utilizzato su apparecchiature elettriche sotto tensione fino a 1'000 V alla distanza minima di 1 metro.

INSTALLAZIONE E MESSA IN SERVIZIO

L'installazione dell'estintore deve essere eseguita in conformità alle disposizioni vigenti in materia. L'estintore deve essere posizionato su apposito supporto stabile e sicuro, con impugnatura ad una altezza massima consigliata di 110 cm. L'estintore deve essere libero da impedimenti e identificato tramite apposito cartello di identificazione.

Si consiglia installazione in luogo asciutto e al riparo dagli agenti atmosferici.

In luoghi chiusi è consigliata l'installazione di estintori con estinguente a base d'acqua.

La messa in servizio dell'estintore per la protezione dei locali deve essere eseguita da personale qualificato e abilitato secondo disposizioni vigenti entro 6 mesi dalla data di produzione e/o immissione nel mercato riportata nella dichiarazione di conformità rilasciata dal produttore.

MANTENIMENTO IN EFFICIENZA PER GARANZIA DEL PRODOTTO

Il mantenimento in efficienza del prodotto è a cura della persona responsabile.

Si consiglia un controllo visivo dello stato di efficienza con frequenza trimestrale dalla data di messa in servizio se non diversamente indicato dalle normative vigenti.

Si consiglia di : verificare la corretta posizione dell'estintore, che sia in posizione sicura e stabile e libero da impedimenti per l'utilizzo; identificare l'estintore tramite apposito cartello; assicurarsi della sua integrità strutturale e verificare che sia privo di eventuali danneggiamenti; controllare che sia disponibile la documentazione originale.

Eventuali operazioni di ripristino e controlli strumentali devono essere eseguiti esclusivamente da personale competente e abilitato, in possesso della documentazione necessaria a eseguire le operazioni volte a mantenere la costanza della prestazione del prodotto.

Qualsiasi manomissione o intervento del personale non abilitato fa decadere la garanzia del prodotto.

				Rele.	Check	Rev.	Pag.
				M.R		1	2 of 2