

# Libretto Uso e Manutenzione per utente

**BIOGENESIS**



Biogenesis S.r.l.  
www.bio-genesis.it

## Estintore Carrellato, 30 Kg Polvere ABC



Nota: immagine a scopo illustrativo, il prodotto acquistato potrebbe differire dalla foto

- **INVOLUCRO**  
In lega di acciaio ad alta resistenza, verniciatura esterna a polvere colore Rosso Ral 3000.
- **AGENTE ESTINGUENTE**  
Polvere ABC - MAP 40 %
- **PROPELENTE**  
Aria deumidificata o N<sub>2</sub> .
- **VALVOLA**  
2''-F, corpo in ottone, a leva con verniciatura rossa Ral 3000.
- **UTILIZZO**  
Fuochi di classe A B C (materiali solidi, liquidi infiammabili, gas infiammabili)
- **SUPPORTO**  
Telaio su ruote dotato di staffe per il fissaggio dell' involucro tramite imbullonatura, verniciatura rossa Ral 3000.

© VIETATA LA RIPRODUZIONE

Estintore carrellato a Polvere da 30 Kg, temperatura di utilizzo da -20°C a +60°C, costruito in accordo alla norma **UNI 9492 (D.M. 6.3.92)** , certificato secondo la direttiva per attrezzature a pressione PED 2014/68/UE.

Tutti gli estintori sono certificati volontariamente con un controllo Qualità di Prodotto garantita da Bureau Veritas Italia. Utilizzabile su apparecchiature elettriche sotto tensione fino a 1.000 V, alla distanza minima di 1 metro.

ESTINTORE APPROVATO/CERTIFICATO:



**CLASSE DI  
FUOCO :**



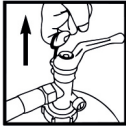
				Rele.	Check	Rev.	Pag.
				M.R		1	1 di 2

# Estintore Carrellato, 30 Kg Polvere ABC

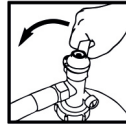
## SPECIFICHE TECNICHE

CLASSE DI FUOCO	A B1 C
AGENTE ESTINGUENTE	Polvere ABC - MAP 40 %
PROPELLENTE	Aria deumidificata o Azoto (N <sub>2</sub> ), 15 Bar a 20°C
TEMPERATURA DI ESERCIZIO	-20°C / +60°C
CARICA NOMINALE	30 Kg
PESO TOTALE	~ 57 Kg
DIMENSIONI	Altezza 1100 +/-10 mm ; Larghezza 410 +/-10 mm Profondità 582 +/-10 mm
TEMPO DI SCARICA	~ 35 secondi

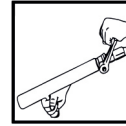
## MODALITA' DI UTILIZZO



- 1) SVOLGERE LA MANICHETTA
- 2) RIMUOVERE LA SPINA DI SICUREZZA



- 3) APRIRE LA VALVOLA



- 4) IMPUGNARE LA LANCIA, PREMERE LA LEVA E DIRIGERE IL GETTO ALLA BASE DELLE FIAMME

Seguire le istruzioni riportate nell'etichetta di marcatura.

**ATTENZIONE:** non direzionare il getto sulle persone. In caso di erogazione in locali chiusi, far aerare l'ambiente dopo l'utilizzo. L'estintore può essere utilizzato su apparecchiature elettriche sotto tensione fino a 1'000 V alla distanza minima di 1 metro.

## INSTALLAZIONE E MESSA IN SERVIZIO

L'installazione dell'estintore deve essere eseguita in conformità alle disposizioni vigenti in materia. Deve essere posizionato in zone con ampi spazi e libero da impedimenti, identificato tramite apposito cartello di identificazione.

Si consiglia installazione in luogo asciutto e al riparo dagli agenti atmosferici.

In luoghi chiusi è consigliata l'installazione di estintori con estinguente a base d'acqua.

La messa in servizio dell'estintore per la protezione dei locali deve essere eseguita da personale qualificato e abilitato secondo disposizioni vigenti entro 6 mesi dalla data di produzione e/o immissione nel mercato riportata nella dichiarazione di conformità rilasciata dal produttore.

## MANTENIMENTO IN EFFICIENZA PER GARANZIA DEL PRODOTTO

Il mantenimento in efficienza del prodotto è a cura della persona responsabile.

Si consiglia un controllo visivo dello stato di efficienza con frequenza trimestrale dalla data di messa in servizio se non diversamente indicato dalle normative vigenti.

Si consiglia di : verificare la corretta posizione dell'estintore, che sia in posizione sicura e stabile e libero da impedimenti per l'utilizzo; identificare l'estintore tramite apposito cartello; assicurarsi della sua integrità strutturale e verificare che sia privo di eventuali danneggiamenti; controllare che sia disponibile la documentazione originale.

Eventuali operazioni di ripristino e controlli strumentali devono essere eseguiti esclusivamente da personale competente e abilitato, in possesso della documentazione necessaria a eseguire le operazioni volte a mantenere la costanza della prestazione del prodotto.

Qualsiasi manomissione o intervento del personale non abilitato fa decadere la garanzia del prodotto.

				Rele.	Check	Rev.	Pag.
				M.R		1	2 di 2